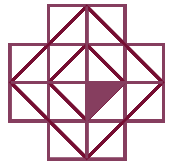


Spendenlauf 6.7.12



„Haiti braucht uns immer noch!“
Spendenlauf zum Wiederaufbau
des Schulzentrums
in Gressier

Elisabeth-
Gymnasium



DATUM

06.07.2012

ORT

Elisabeth-Gymnasium

ZEIT

8.30 - 12.00 Uhr

START

KI. 10/11/12 9.00 Uhr

KI. 7 / 8 / 9 9.20 Uhr

KI. 5 / 6 9.40 Uhr

Projektbeschreibung

Am 12. Januar 2010 zerstörte ein verheerendes Erdbeben der Stärke 7,0 mit dem Epizentrum unweit der Hauptstadt Port-au-Prince weite Teile des karibischen Inselstaates Haiti, ganze Dörfer und Städte wurden dem Erdboden gleich gemacht. Die Katastrophe forderte 300.000 Todesopfer und etwa die gleiche Anzahl an Verletzten; 1,85 Mio. Menschen wurden obdachlos. Es war das schwerste Erdbeben in Nord- und Südamerika seit Menschengedenken.

Das Erdbeben und die schwerwiegenden Folgen stürzten die dort lebenden Menschen in eine ihre Existenz bedrohende Katastrophe ungleichen Ausmaßes.

Haiti bedarf der Unterstützung und der Hilfe! Solche Hilfe leisten die Salesianer Don Boscos, eine Ordensgemeinschaft der katholischen Kirche, die sich in der Kinder- und Jugendarbeit engagiert.

Die Lage auf Haiti ist also nach wie vor sehr erschreckend und beklagenswert – unsere Hilfe ist dort weiterhin gefragt. Mit unserem Spendenlauf rufen wir alle Schülerinnen und Schüler des Elisabeth-Gymnasiums auf, sich mit ihrem sportlichen Engagement für den weiteren Wiederaufbau des Schulzentrums in Gressier einzusetzen. Moralische Unterstützung erhalten wir von politischer und sportlicher Prominenz: Der Ministerpräsident des Landes Sachsen-Anhalt, Dr. Reiner Haseloff und die bundesweit bekannten Sportler Ilke Wyludda (Olympiasiegerin im Diskuswurf 1996) sowie Falk Cierpinski (Marathonläufer, Sohn des Doppelolympiasiegers im Marathon Waldemar Cierpinski) stehen uns mit ihrer Person aktiv zur Seite.

Schon geschafft

Die Salesianer betreiben auf Haiti mehrere Schulen und ein Schulzentrum, unter anderem in der Stadt Gressier. Die dortige Grund- und Sekundarschule mit Internat lag nahe dem Epizentrum des Bebens und wurde komplett zerstört.

Unser Elisabeth-Gymnasium hat sich damals sofort mit seiner Hilfsbereitschaft für den Wiederaufbau eingesetzt und gemeinsam mit der Bergschule St. Elisabeth in Heiligenstadt einen Spendenaufruf verfasst. Seitdem flossen ca. 7.200 € an Hilfsgeldern allein durch das ELG nach Haiti. Das Beruhigende daran ist, dass die Finanzhilfen direkt dort ankommen, wo sie gebraucht werden, und kein Geld in unnötigen Verwaltungskanälen versickert.

Mit den bisherigen Spenden konnte schon gut geholfen werden, doch kann man leicht nachvollziehen, dass 7.200 € für den Aufbau eines Schulzentrums nicht ausreichen. Zwar ist die Schule in Gressier inzwischen soweit aufgebaut, dass ein provisorischer Schulbetrieb stattfinden kann, doch fehlt es noch an allen Ecken und Enden. Und neben dem Schulzentrum gibt es noch weitere sog. „Kleine Schulen“ in ländlichen Gegenden oder in Slumgebieten von Großstädten, bei denen bislang noch überhaupt nicht an Wiederaufbau gedacht werden konnte.

So kommt deine Spende nach Haiti

Als erstes solltest du natürlich so viele Spender wie möglich begeistern. Dann läufst, schwitzt und mühst du dich ab so viel du kannst und du schaffst richtig viele Runden.

Nun wird es spannend: Es wird die Summe ermittelt. Dieses Geld überweist du dann auf das angegebene Konto. So wird aus deinem Fußschweiß eine Spende.



Grußwort des Ministerpräsidenten Dr. Reiner Haseloff

Grußwort von Ministerpräsident Dr. Reiner Haseloff für den Spendenlauf zu Gunsten des Wiederaufbaus eines haitianischen Schulzentrums durch das Elisabeth-Gymnasium Halle.

Es ist gut, wenn Menschen sich durch fremdes Unglück ansprechen lassen und nicht nur auf die eigenen Probleme schauen. Gerade darum begrüße ich die Initiative des Elisabeth-Gymnasiums in Halle zur Unterstützung des Wiederaufbaus eines Schulzentrums in Haiti. Es wird damit Hilfe zur Selbsthilfe geleistet, es wird unserem Gemeinwesen ein gutes Beispiel gegeben, und es wird vor allem ganz praktisch sichtbar, worin die Bedeutung der die Völker verbindenden christlichen Ethik liegt.



Tatsächlich sind nämlich die Wunden, die das schwere Erdbeben im Jahre 2010 in dem Land gerissen hat, noch immer nicht verheilt und bleiben damit eine Herausforderung an unsere Mitmenschlichkeit. Ich finde es großartig, dass sich Lernende und Lehrende des Elisabeth-Gymnasiums dieser Herausforderung stellen und wünsche dazu viel Erfolg.

A handwritten signature in black ink that reads "Reiner Haseloff". The signature is written in a cursive, flowing style.

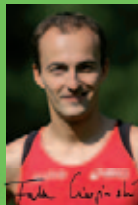
Dr. Reiner Haseloff, Ministerpräsident des Landes Sachsen-Anhalt

Liebe Schulgemeinde, liebe Freunde des Sports,

über verschiedene Wege haben wir von eurem Vorhaben, einen Spendenlauf zu organisieren, gehört. Wir finden es spannend und klasse, dass ihr euch gemeinsam mit allen Schülern des Elisabeth-Gymnasiums sportlich engagiert, um anderen zu helfen. Denn Sport kann etwas bewegen, mit Sport kann man etwas erreichen, dies haben wir in unserer eigenen Karriere schon vielfach erfahren können.

Haiti hatten wir schon fast aus dem Blick verloren, doch es ist uns bewusst, dass die Folgen des Bebens aus dem Jahr 2010 nicht von heute auf morgen beseitigt sind und die Bevölkerung, darunter viele Kinder und Jugendliche, noch immer zu leiden hat. Euer Spendenlauf erinnert daran, dass die Menschen auf Haiti unsere Unterstützung weiterhin brauchen. Ihr wisst also, wofür ihr euch anstrengt, wir wünschen euch dafür Ausdauer und Durchhaltevermögen!

Mit sportlichem Gruß,
euer Falk Cierpinski
und eure Ilke Wyludda



Falk Cierpinski



Ilke Wyludda

Spender / Sponsor

pro Runde €
Unterschrift des Spenders

Name, Vorname:
Straße: Ort: PLZ:
Tel.:

pro Runde €
Unterschrift des Spenders

Name, Vorname:
Straße: Ort: PLZ:
Tel.:

pro Runde €
Unterschrift des Spenders

Name, Vorname:
Straße: Ort: PLZ:
Tel.:

pro Runde €
Unterschrift des Spenders

Name, Vorname:
Straße: Ort: PLZ:
Tel.:

pro Runde €
Unterschrift des Spenders

Name, Vorname:
Straße: Ort: PLZ:
Tel.:

pro Runde €
Unterschrift des Spenders

Name, Vorname:
Straße: Ort: PLZ:
Tel.:

pro Runde €
Unterschrift des Spenders

Name, Vorname:
Straße: Ort: PLZ:
Tel.:

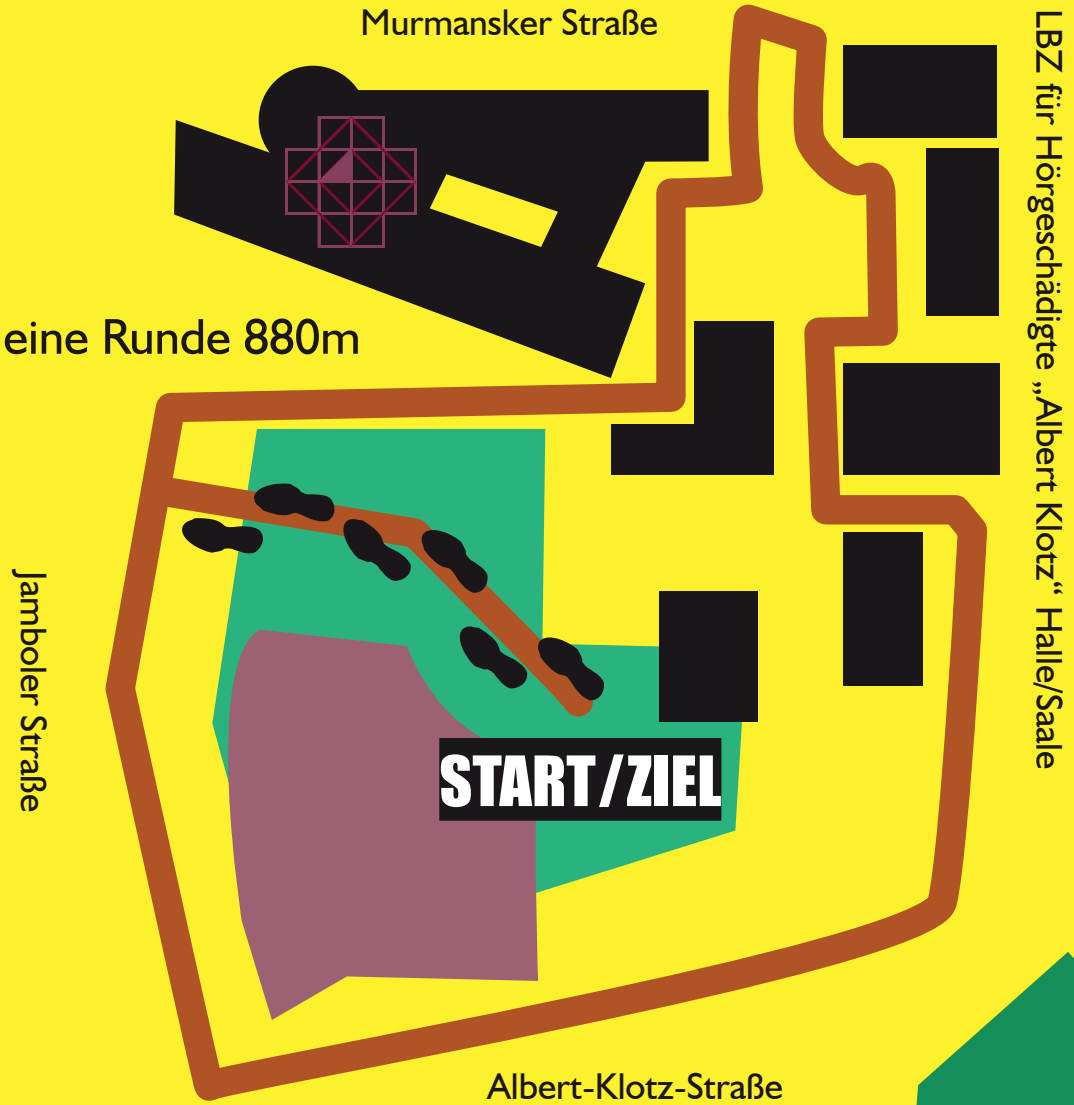
pro Runde €
Unterschrift des Spenders

Name, Vorname:
Straße: Ort: PLZ:
Tel.:

Summe aller Spender je Runde: €

Anzahl der Runden:

Die Laufrunde



Unser Spendenlauf führt auch über das Gelände des LBZ für Hörgeschädigte „Albert Klotz“ Halle/Saale. Dafür einen herzlichen Dank.

Das ist mit deiner Spende möglich

Womit können wir ganz konkret helfen?

Der Schulbetrieb läuft vorläufig. Das Gebäude steht zwar und ist provisorisch eingerichtet, doch wird noch Folgendes benötigt:

- Bau des Schulhofes mit Spielfeldern für den Sportunterricht: 20.000 €
- 10 Sitzbänke: á 250 €
- 4 Schaukeln: á 250 €

Instrumente für den Musikunterricht

- 4 Keyboards: á 280 €
- 8 klassische Gitarren: á 145 €
- Mehrere Schellentrommeln: á 23 €
- Bibliotheksausstattung, hier Präsenzbestand an Literatur: je Buch EUR 7,00 – 55,00
- Schulbücher für die Schüler, die Preise sind vergleichbar mit den unseren je Buch EUR 18,00 – 25,00
- Bau der Unterkünfte für Lehrer, die nicht täglich die weite Strecke aus Port-au-Prince nach Gressier fahren können: 18.000 €

Überweisung deiner Spende

Ich bin Runden gelaufen. Das sind km.
Mein Spendenbetrag pro Runde beträgt €.

Meinen Spendenbetrag überweise ich bis zum 10.07.2012 (Beträge bis EUR 100 ohne Spendenquittung):

| | |
|------------|------------------------|
| auf Konto: | 190 11 31 471 |
| bei BLZ: | 800 537 62 |
| Inhaber: | Spendenlauf |
| Betreff: | Name, Vorname, Adresse |

Hier kann der Überweisungsbeleg als Spendenquittung genutzt werden.

Beträge ab EUR 101

Wer eine Spendenquittung benötigt nutzt bitte folgendes Konto:

| | |
|----------|-------------------------------|
| Konto: | 384 304 161 |
| BLZ: | 800 537 62 |
| Inhaber: | ELG Förderverein |
| Betreff: | genaue Adresse (für Quittung) |